



WWW.SENDO.GR

18.000 - 42.000 BTU

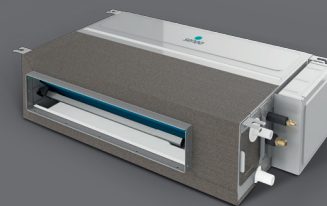


# ΜULTI SPLIT



Επίτοιχες μονάδες  
κλιματισμού multi split

Σύνδεση μίας εξωτερικής μονάδας  
με πολλαπλές κλιματιστικές  
μονάδες διαφόρων τύπων.



Κλιματιστικές μονάδες  
αεραγωγού multi split



R32



INVERTER



Wi-Fi Standard

ΕΞΩΤΕΡΙΚΕΣ ΜΟΝΑΔΕΣ ΚΛΙΜΑΤΙΣΜΟΥ MULTI SPLIT					
Μοντέλο			SFM-18 OU2-AU2	SFM-27 OU3-AU2	SFM-42 OU5-AU1
Μορφή συστήματος			1 drives 2	1 drives 3	1 drives 5
Χωρητικότητα	Ψύξη	Btu / h	18084 (6824 - 19892)	26955 (7848~29650)	40944 (9451~43332)
		kW	5,3 (2,0 - 5,83)	7,9 (2,3 ~ 8,69)	12 (2,77 ~ 12,7)
	Θέρμανση	Btu / h	19107 (7541 - 21017)	27978 (8359~30776)	44356 (10100~43673)
		kW	5,6 (2,21 - 6,16)	8,2 (2,45 ~ 9,02)	13 (2,96 ~ 12,8)
Ηλεκτρικά δεδομένα	Παροχή ηλεκτρικού ρεύματος	V~, Hz, Ph	220 ~ 240, 50, 1	220 ~ 240, 50, 1	220 ~ 240, 50, 1
	Απόδοση ψύξης	W	1750 (280 - 2300)	2460 (560 - 3400)	4317 (750 ~ 5450)
	Απόδοση θέρμανσης	W	1540 (280 - 2300)	2270 (560 - 3400)	3750 (600 ~ 4350)
	Ονομαστικό ρεύμα (ψύξη & θέρμανση)	A	7,6 / 6,7	10,7 / 9,8	20,6 / 16,5
Απόδοση	SEER / SCOP	W / W	7,07 / 4,08 (F)	6,30 / 4,04 (F)	6,10 / 4,00
	Ενεργειακή κλάση		A++ / A+	A++ / A+	A++ / A+
	EER / COP	W / W	3,03 / 3,64	3,21 / 3,61	2,78 / 3,47
Όγκος ροής αέρα		CFM	1353	1824	2471
		m <sup>3</sup> / h	2300	3100	4200
Διάσταση	Πραγματική διάσταση (M * B * Y)	mm	800 x 315 x 545	834 x 328 x 655	985 x 395 x 808
Ψυκτικό υγρό/ ποσότητα	Τύπος		R32	R32	R32
	Ποσότητα ψυκτικού υγρού	kg	0,95	1,05	2,3
	Πρόσθετο ψυκτικό υγρό	(g / m)	20	20	20
Σωλήνωση	Γραμμή υγρού	mm (inch)	2 x 6,35 (1/4)	3 x 6,35 (1/4)	5 x 6,35 (1/4)
	Γραμμή αερίου	mm (inch)	2 x 9,52 (3/8)	3 x 9,52 (3/8)	5 x 9,52 (3/8)
	Μέγιστο επιτρεπτό μήκος	m	40	60	60
	Μέγιστο μήκος για μία εσωτερική μονάδα	m	25	30	30
Θερμοκρασία περιβάλλοντος (ψύξη / θέρμανση)		°C	-10~52 / -15~24	-10~52 / -15~24	-10~52 / -15~24

ΕΠΙΤΟΙΧΕΣ ΜΟΝΑΔΕΣ ΚΛΙΜΑΤΙΣΜΟΥ MULTI SPLIT					
Μοντέλο			SFM - 09IKS - AU1	SFM - 12IKS - AU1	SFM - 18IKS - AU1
Χωρητικότητα	Ψύξη	Btu / h	9000 (4780 - 11260)	12285 (5800 - 12625)	17747 (8530 - 19790)
		kW	2,58 (1,40 - 3,30)	3,50 (1,70 - 3,70)	5,27 (2,50 - 5,80)
	Θέρμανση	Btu / h	9215 (4095 - 10240)	12625 (5120 - 12625)	18085 (7680 - 19790)
		kW	2,70 (1,20 - 3,00)	3,50 (1,50 - 3,70)	5,37 (2,25 - 5,80)
Ηλεκτρικά δεδομένα	Παροχή ηλεκτρικού ρεύματος	V~,Hz,Ph	220 ~ 240, 50, 1	220 ~ 240, 50, 1	220 ~ 240, 50, 1
	Καταναλισκόμενη ισχύς σε ψύξη	W	40 (12 ~ 68)	40 (12 ~ 68)	63 (16 ~ 88)
	Καταναλισκόμενη ισχύς σε θέρμανση	W	40 (12 ~ 68)	40 (12 ~ 68)	63 (16 ~ 88)
Απόδοση	Όγκος ροής αέρα	CFM	353	353	500
		m <sup>3</sup> / h	600	600	850
	Επίπεδο στάθμης θορύβου	dB (A)	53	52	57
Διάσταση	Πραγματική διάσταση (M * B * Y)	mm	750 x 285 x 200	750 x 285 x 200	900 x 310 x 225
Ψυκτικό υγρό			R32	R32	R32
Διάμετρος σωλήνα	Γραμμή υγρού	mm (inch)	6,35 (1/4)	6,35 (1/4)	6,35 (1/4)
	Γραμμή αερίου	mm (inch)	9,52 (3/8)	9,52 (3/8)	12,7 (1/2)

ΚΛΙΜΑΤΙΣΤΙΚΕΣ ΜΟΝΑΔΕΣ ΑΕΡΑΓΩΓΟΥ MULTI SPLIT				
Μοντέλο			SFM - 12DU - AU1	
Χωρητικότητα	Ψύξη	Btu / h	12280 (5835 - 13135)	
		kW	3,60 (1,71 - 3,85)	
	Θέρμανση	Btu / h	13650 (6480 - 13375)	
		kW	4,00 (1,90 - 3,92)	
Ηλεκτρικά δεδομένα	Παροχή ηλεκτρικού ρεύματος	V~, Hz, Ph	220 ~ 240, 50, 1	
	Καταναλισκόμενη ισχύς σε ψύξη	W	55	
	Καταναλισκόμενη ισχύς σε θέρμανση	W	55	
Απόδοση	Όγκος ροής αέρα	CFM	400 / 329 / 265	
		m <sup>3</sup> / h	680 / 560 / 450	
	Επίπεδο στάθμης θορύβου	dB (A)	53	
Διάσταση	Πραγματική διάσταση (W * D * H)	mm	700 x 470 x 200	
Ψυκτικό υγρό			R32	
Διάμετρος σωλήνων	Γραμμή υγρού	mm (inch)	6,35 (1/4)	
	Γραμμή αερίου	mm (inch)	12,7 (1/2)	