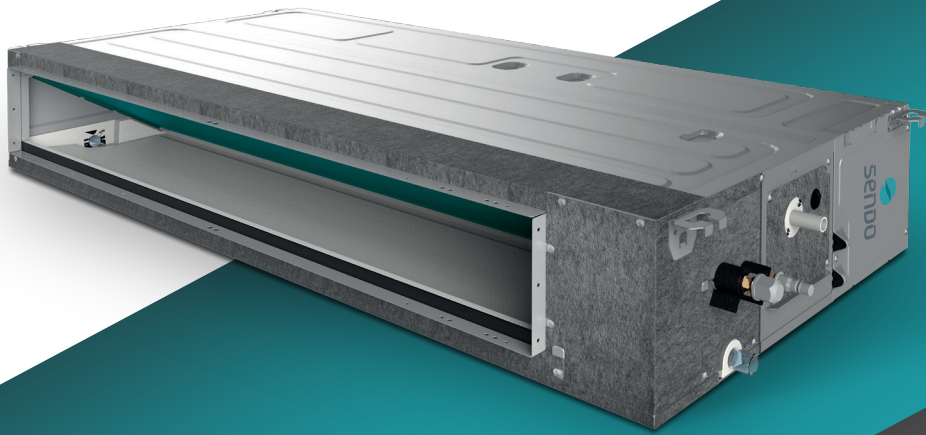




WWW.SENDO.GR

24.000 - 60.000 BTU
Μεσαίας Στατικής



SUPER SLIM DESIGN

DUCT UNITS



R32



INVERTER



Wi-Fi ready



**Φτερωτή φυγοκεντρικού σχεδιασμού,
με χαμηλό επίπεδο θορύβου
και μεγάλη παροχή αέρα.**



**Με την εγκατάσταση του αεραγωγού της επιστροφής αέρα, στο εξωτερικό
περιβάλλον, επιτυγχάνεται η πρόσληψη φρέσκου αέρα και η διατήρηση του
εσωτερικού περιβάλλοντος σε υψηλά επίπεδα φρεσκάδας.**



Αντλία συμπυκνωμάτων

Β Α Σ Ι Κ Ε Σ Λ Ε Ι Τ Ο Υ Ρ Γ Ι Ε Σ



Χρονο-
διακόπτης



Αυτόματη
επανεκκίνηση



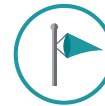
Λειτουργία
ύπνου



Λειτουργία σε
χαμ. θερμοκρασίες



Ανεμιστήρας
multi-speed
εξωτ. μονάδας



Καθαρός
αέρας



Ενσύρματο
χειριστήριο

Μοντέλο	Εσωτερική μονάδα		SDU - 24HSAU1	SDU - 48HSAU1	SDU - 60HSAU1
	Εξωτερική μονάδα		SND - 24AUFM - OD	SND - 48AUFM - OD	SND - 60AUFM - OD
Παροχή ισχύος	V~, Hz, Ph		220 - 240 / 50 / 1	380 - 415 / 50 / 3	380 - 415 / 50 / 3
Χωρητικότητα	Ψύξη	Btu / h	24000 (7400 - 28000)	48000 (14545 - 51845)	55000 (16400 - 59000)
		KW	7,00 (2,16 - 8,20)	14,0 (4,26 - 15,20)	16,00 (4,80 - 17,30)
	Θέρμανση	Btu / h	27300 (6800 - 31800)	55000 (12621 - 61500)	58000 (16700 - 63100)
Ηλεκτρικά δεδομένα	Όνομαστική ισχύς ψύξης	W	2,12 (0,67 - 3,56)	5,15 (1,71 - 6,6)	5,88 (1,71 - 6,7)
	Όνομαστική ισχύς θέρμανσης	W	2,12 (0,65 - 3,62)	5,30 (1,71 - 6,7)	5,63 (1,71 - 6,8)
	Όνομαστικό ρεύμα ψύξης	A	9,23 (3,21 - 15,63)	22,4 (7,4 ~ 28,6)	25,5 (7,4 ~ 29,1)
	Όνομαστικό ρεύμα θέρμανσης	A	9,23 (3,11 - 15,90)	23,0 (7,4 ~ 29,1)	24,4 (7,4 ~ 29,5)
Απόδοση	EER / COP	W / W	3,30 / 3,77	2,72 / 3,02	2,72 / 3,02
	SEER / SCOP	W / W	6,1 / A+++ & 4,0 / A+	6,1 / A+++ & 4,0 / A+	6,1 / A+++ & 4,0 / A+
Εσωτερική μονάδα	Ροή εσωτερικού αέρα (Hi / Mi / Lo)	m ³ / h	1400 / 1190 / 980	2600 / 2210 / 1820	2600 / 2210 / 1820
	Επίπεδο στάθμης θορύβου (Hi / Mi / Lo)	dB (A)	44 / 41 / 39	52 / 49 / 47	52 / 49 / 47
	Πραγματική διάσταση (W * H * D)	mm	1000 x 700 x 245	1400 x 700 x 245	1400 x 700 x 245
	Καθαρό βάρος	Kg	32	46	46
	ESP	Pa	25 (0 ~ 160)	37 (0 ~ 160)	37 (0 ~ 160)
Σωληνώσεις ψύξης	Γραμμή υγρού	mm	9,52 (3/8")	9,52 (3/8")	9,52 (3/8")
	Γραμμή αερίου	mm	15,88 (5/8")	19,05 (3/4")	19,05 (3/4")
	Αποχέτευση	mm	R3 / 4in (DN20)	R3 / 4in (DN20)	R3 / 4in (DN20)
	Μέγιστο μήκος σωλήνα ψύξης	m	50	65	65
	Μέγιστη διαφορά επιπέδου	m	25	30	30
Εύρος θερμοκρασίας λειτουργίας	°C		16 ~ 32	16 ~ 32	16 ~ 32
Εύρος θερμοκρασίας περιβάλλοντος (ψύξη / θέρμανση)	°C		-10 ~ 52 / -15 ~ 24	-10 ~ 52 / -15 ~ 24	-10 ~ 52 / -15 ~ 24
Σύνδεση καλωδίωσης	Καλωδίωση ισχύος (εσωτερική)	mm ²	3x2,5	3x2,5	3x2,5
	Καλωδίωση ισχύος (εξωτερική)	mm ²	3x2,5	5x2,5	5x4,0
	Καλωδίωση σήματος	mm ²	5x1,5	5x1,5	5x1,5